

ОПИСАНИЕ МЕСТОПОЛОЖЕНИЯ ГРАНИЦ

Публичный сервитут в целях размещения линейного объекта системы газоснабжения-«Газопровод высокого давления Р<0,6МПа»

(наименование объекта, местоположение границ которого описано (далее - объект))

Раздел 1

Сведения об объекте

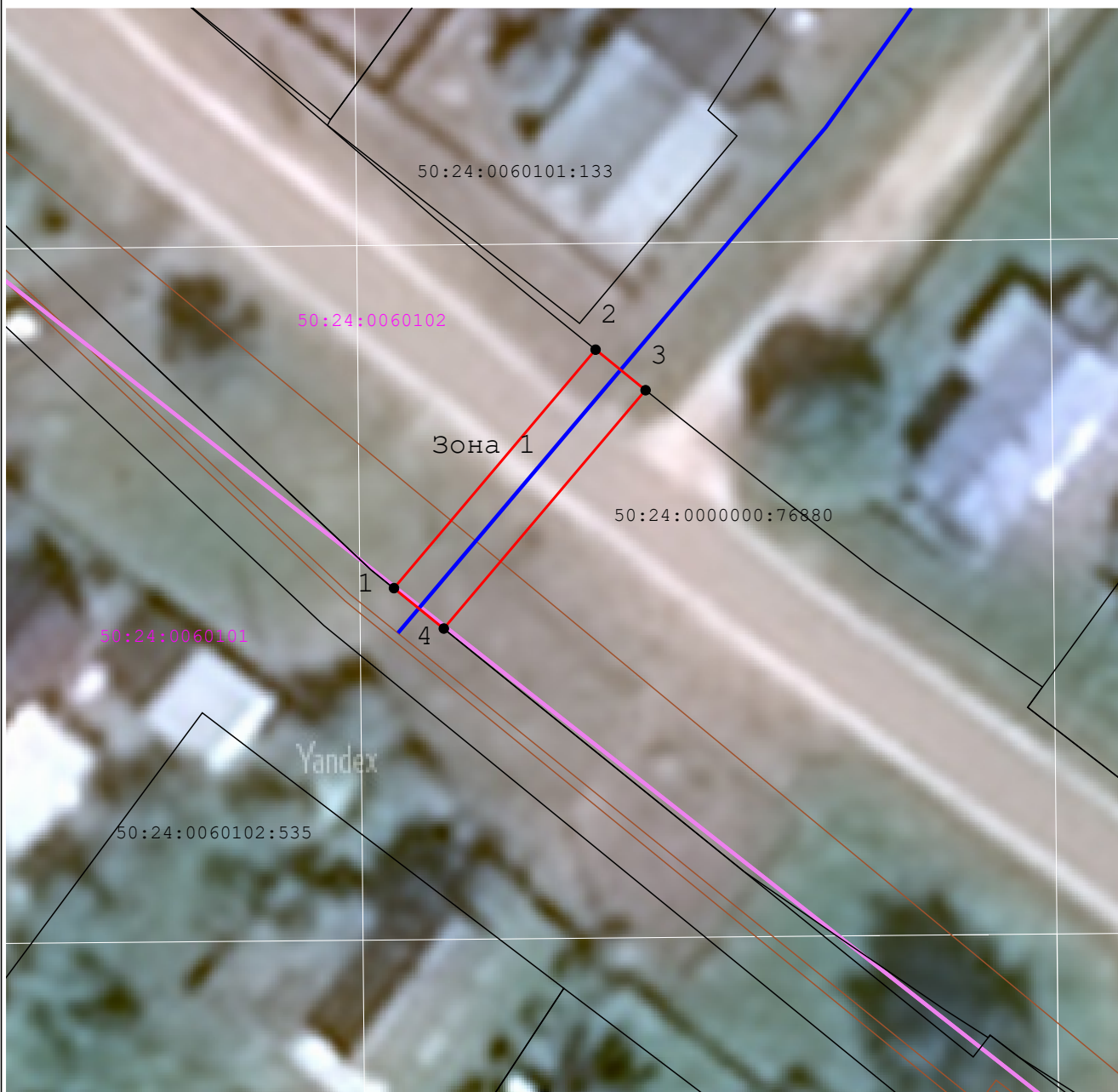
№ п/п	Характеристики объекта	Описание характеристик
1	2	3
1	Местоположение объекта	Московская область, р-н Орехово-Зуевский
2	Площадь объекта ± величина погрешности определения площади (Р ± ΔР)	78 м ² ± 3 м ²
3	Иные характеристики объекта	

Раздел 2

Сведения о местоположении границ объекта


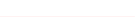

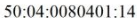

1. Система координат МСК-50, зона 2					
2. Сведения о характерных точках границ объекта					
Обозначение характерных точек границ	Координаты, м		Метод определения координат характерной точки	Средняя квадратическая погрешность положения характерной точки (Mt), м	Описание обозначения точки на местности (при наличии)
	X	Y			
1	2	3	4	5	6
1	462 832,83	2 289 773,40	Метод спутниковых геодезических измерений (определений)	0,10	—
2	462 847,65	2 289 785,94		0,10	
3	462 845,13	2 289 789,05		0,10	
4	462 830,32	2 289 776,50		0,10	
1	462 832,83	2 289 773,40		0,10	
3. Сведения о характерных точках части (частей) границы объекта					
1	2	3	4	5	6
—	—	—	—	—	—

Раздел 4
План границ объекта



Масштаб 1:400

Используемые условные знаки и обозначения:

-  - Существующие земельные участки по сведениям ЕГРН
-  - Границы публичного сервитута
-  - Характерная точка границ публичного сервитута
-  - Кадастровый номер земельного участка
-  - Проектное местоположение инженерного сооружения

Подпись _____

Дата « 3 » августа 20 23 г.

Место для оттиска печати (при наличии) лица, составившего описание местоположения границ объекта



Прохождение границы		Описание прохождения границы
от точки	до точки	
1	2	3
—	—	—